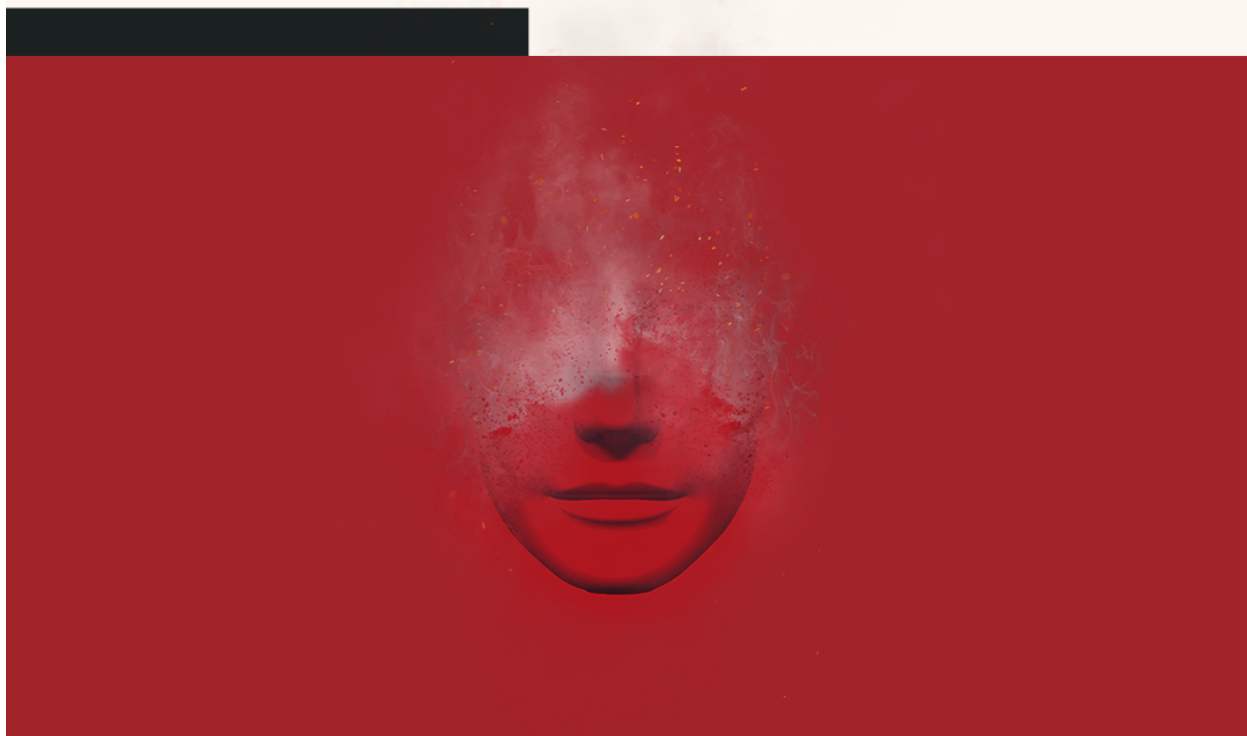


# Compagnie de Théâtre



**SURLEFIL**

## Nos traversées

La compagnie **SURLEFIL** travaille actuellement avec les jeunes majeurs du centre pénitentiaire de Luynes sur un projet d'écriture théâtrale pour un spectacle mettant en scène ces jeunes détenus et des acteurs professionnels autour de la thématique de L'odyssée d'Homère.

Le personnage que nous allons suivre est **Ulysse**. On se souvient de cette phrase d'ancien *< Heureux qui comme, Ulysse, va faire un beau voyage. >*

Il entreprend un très long et dangereux voyage pour rentrer chez lui, dans sa patrie retrouver sa famille qui l'attend depuis si longtemps.

### **Alors pourquoi un beau voyage?**

Parce que cette longue traversée va lui permettre de réfléchir à sa vie, à ses choix, aux siens qui lui manquent tant.

Nous allons mêler nos traversées aux siennes et jouer avec nos rêves , nos désirs de voyages, nos révoltes, nos idéaux, nos histoires à nous ( vraies ou fausses).

Nous évoquerons des chemins de vie, des traversées, des voyages tels des Aèdes .

En prison plus qu'ailleurs c'est un long chemin de solitude qu'il faut traverser.

Un temps qui se rapproche du néant où les corps sont niés, le temps suspendu et dont l'issue est la liberté.

**Nos traversées** est un projet d'atelier / création en milieu carcéral, soutenu financièrement par la DRAC Paca et la Direction Interrégionale des Services Pénitentiaires de Marseille ainsi que le Conseil Général 13 et la Ville d'Aix en Provence. Le théâtre devient ce lien qui leur permet de se projeter dans la société. Nous avons choisi une nouvelle traduction de L'Odyssée d'Homère, celle d'Emmanuel Lascoux aux éditions P.O.L et travaillons en étroite collaboration avec le traducteur pour la création.

Une collaboration est en cours avec le danseur et chorégraphe William Petit .

Un film se tourne avec **Airelles Vidéo** dans un même temps, afin de témoigner du processus de répétition au sein de l'établissement pénitentiaire durant ces 8 mois de travail où des portraits seront réalisés. Nous quitterons peu à peu le mythe pour aller vers l'intime.

C FABRE

Mise en scène **Christel Fabre Cie SURLEFIL**

Chorégraphe **William Petit Cie fabrik Nomade**

Films **Airelles vidéo**

Musique **Mathieu Tanguy**

Comédiens : **Mathieu Tanguy, Henriette Nhung Pertus, Marouan , Thomas , Ralo et Djaffer.**

